

Attique Duplex Moderne



Description

Duplex moderne en attique situé dans une résidence de standing, proche des Crêts de Champel. Dans une résidence de standing érigée en 2007, cet appartement réalisé avec des matériaux de qualité offre 3 chambres, 2 salles de bains, un espace salon/salle à manger et cuisine ouvert. Balcon de 50m² accessible par de grandes baies vitrées. Les chambres sont équipées avec la climatisation. Chauffage au sol sol en travertin. L'étage supérieur, accessible par un escalier interne, s'ouvre sur un espace cuisine d'été et buanderie, ainsi qu'une terrasse de 170m², aménagée d'un Jacuzzi et d'une douche extérieur. Une cave et une place de parking extérieur complètent ce bien.

Attique Duplex Moderne

Références

N° dossier	1206.BDM/13
Prix	CHF3'300'000.-

Informations pratiques

Surface	147m ²
Balcon	50m ²
Terrasse	170m ²
Chambres	3
Salles de Bains	2
Localité	1206
Canton	Genève
Pays	Suisse

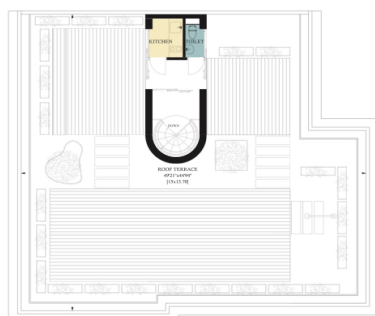
GAECHNER IMMOBILIER

Attique Duplex Moderne



GAECHNER IMMOBILIER

Attique Duplex Moderne



ROOF TERRACE AREA: 1840.62 Sq ft
171 Sq m