

## Duplex Moderne Champel



### Description

Duplex de 150m<sup>2</sup> habitables, situé dans une résidence moderne, trois chambres 2 salles de bains, terrasse de 170m<sup>2</sup>, bbq et jacuzzi, balcon de 50m<sup>2</sup>. Place de parking extérieur Cave

## Duplex Moderne Champel

### Références

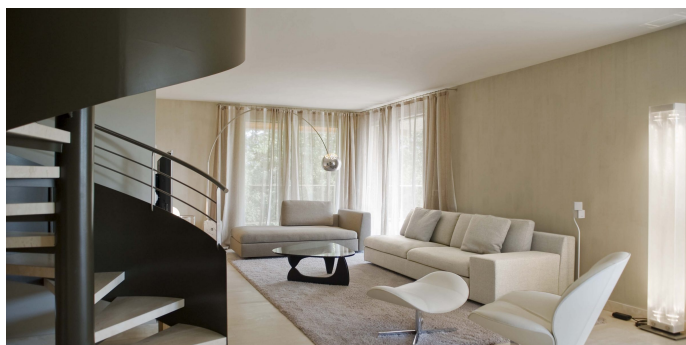
N° dossier	LocBDM1.1206/11
Charges	Inclus
Disponibilité	A convenir
Prix	Loué

### Informations pratiques

Surface	150m2
Balcon	50m2
Terrasse	170m2
Etage	2
Parking	1 extérieur
Equipements	Jacuzzi, bbq, cave
Localité	1206
Canton	Genève
Pays	Suisse

# GAECHNER IMMOBILIER

## Duplex Moderne Champel



## Duplex Moderne Champel

